

产品规格

电缆梯架系统



简介

电缆梯架系统适用于数据中心，连接机架、机柜或ODF之间的通信电缆，如电信、数据、同轴和信号电缆。此系统提供有效的线路管理方案，以管理和保护电缆。勒克的电缆梯架可根据具体要求进行定制。

网格桥架

勒克提供标准尺寸的铝制和金属电缆梯架，并配有组件，以引导和保护通信电缆；其他尺寸的电缆梯架也可根据要求定制。

铝制 - 电缆梯架

统一载重量:

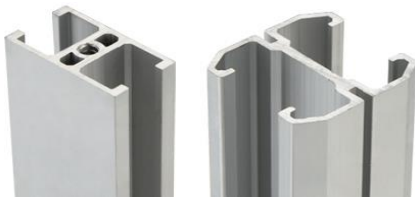
- 每1.5米150公斤载重量；5mm变形
- 每1.5米195公斤载重量；7mm变形

组件:

- 主体 34mmx34mm
- 横梁 30x16mm

尺寸:

- 宽: 50mm~1000mm
- 长: 2000mm 或 3000mm
- 每隔300毫米有横梁
- 可根据要求定制



节视图尺寸
横梁 30x16mm 主体 34x34mm

特性

- 最大限度地减少电缆损坏
- 促进适当的线缆弯曲半径，更好地传输数据
- 简易安装
- 易于扩张、移动和更改
- 符合TIA/EIA 超5类、6类、超6类线缆的安装指南

应用

- 电信机房
- 设备间
- 数据中心

金属 - 电缆梯架

统一载重量:

- 每1.5米60公斤载重量

粉末涂层:

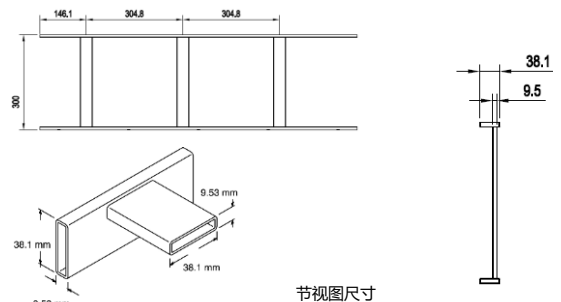
- 多种颜色可选

组件:

- 主体 38mmx9.5mm
- 横梁 38mmx9.5mm
- 每隔300毫米交叉焊接

尺寸:

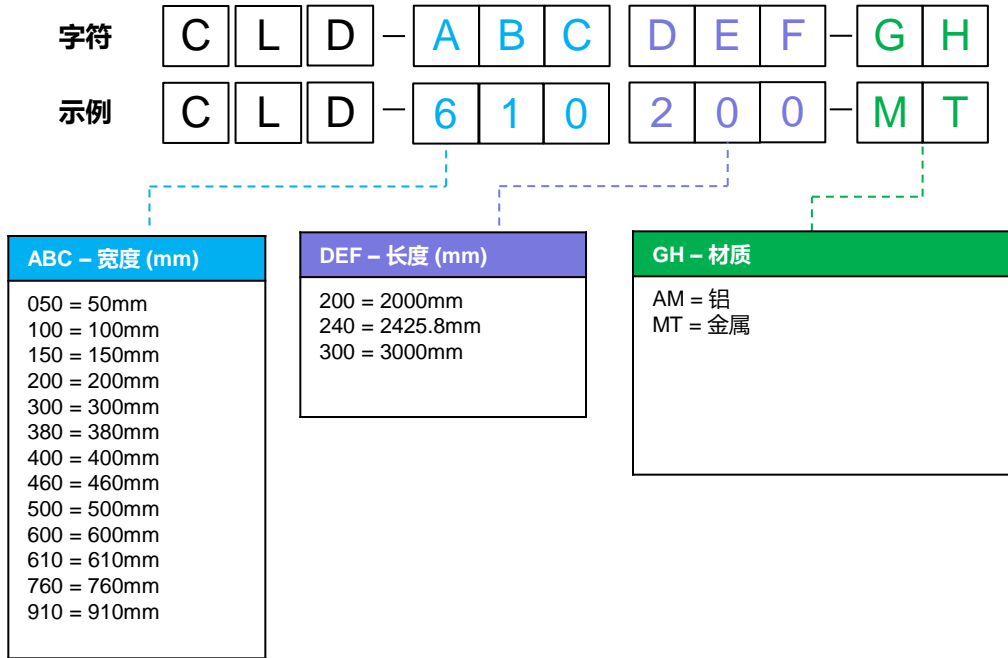
- 宽: 50mm~1000mm
- 长: 2425.8mm
- 每隔300毫米有横梁
- 可根据要求定制



节视图尺寸

订购零件号

示例: CLD-610300-MT-BL = 电缆梯架, 610(W)x2000(L)mm, 金属, 黑色



备注

有关其他配置和定制, 请与我们联系

本文档中的信息和规格如有更改, 恕不另行通知